

MEDIATHEQUE JAMES BALDWIN & MAISON DES RÉFUGIÉS



(apm) & associés
URBANISME . ARCHITECTURE . ECOLOGIES
Paris . Rennes

MUTABILIS
paysage & urbanisme

m nicolas
miessner
architecte

Y
ingenierie

TRIBU

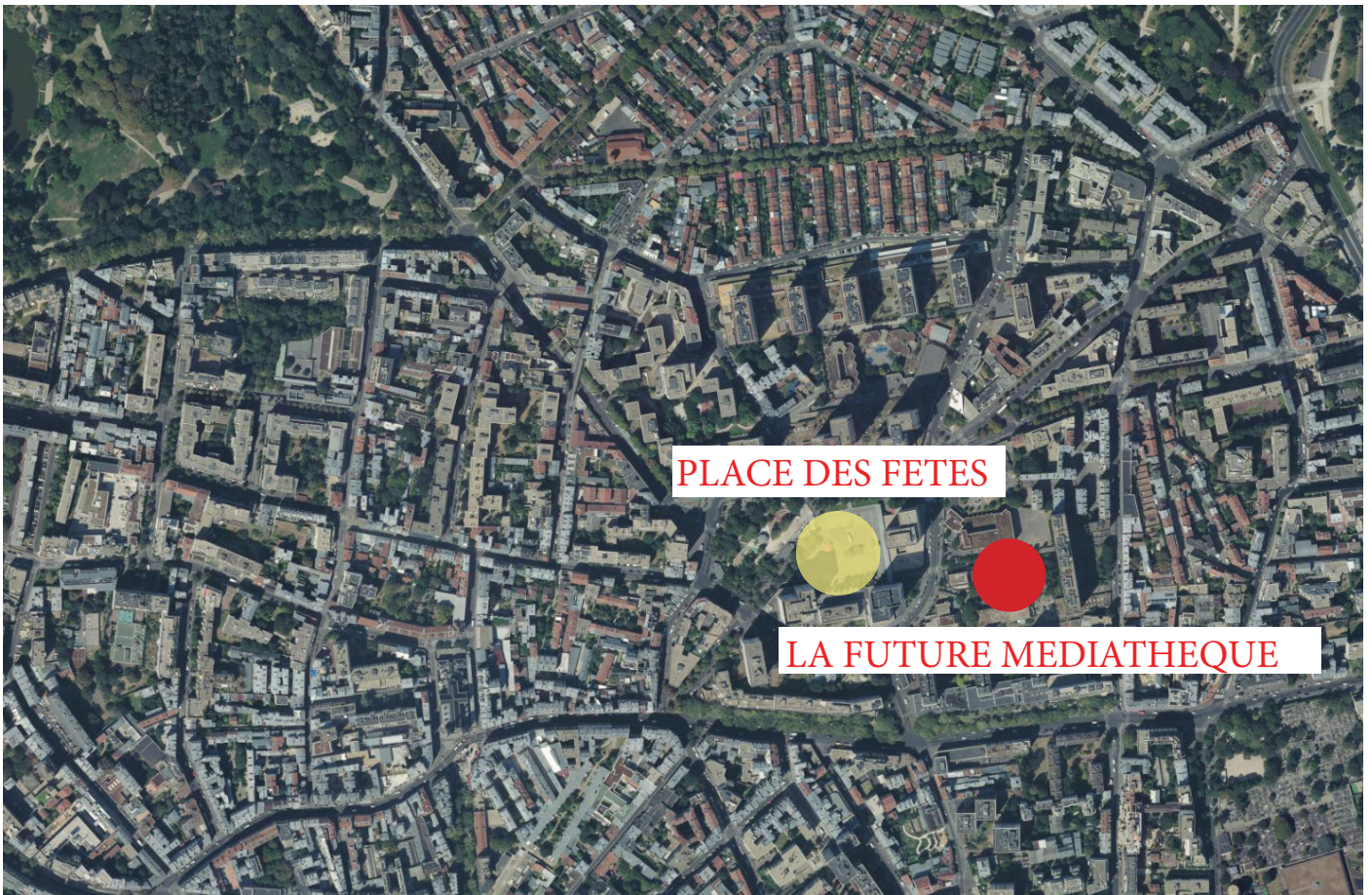
GTS
Groupe Technologie Espace

AAB

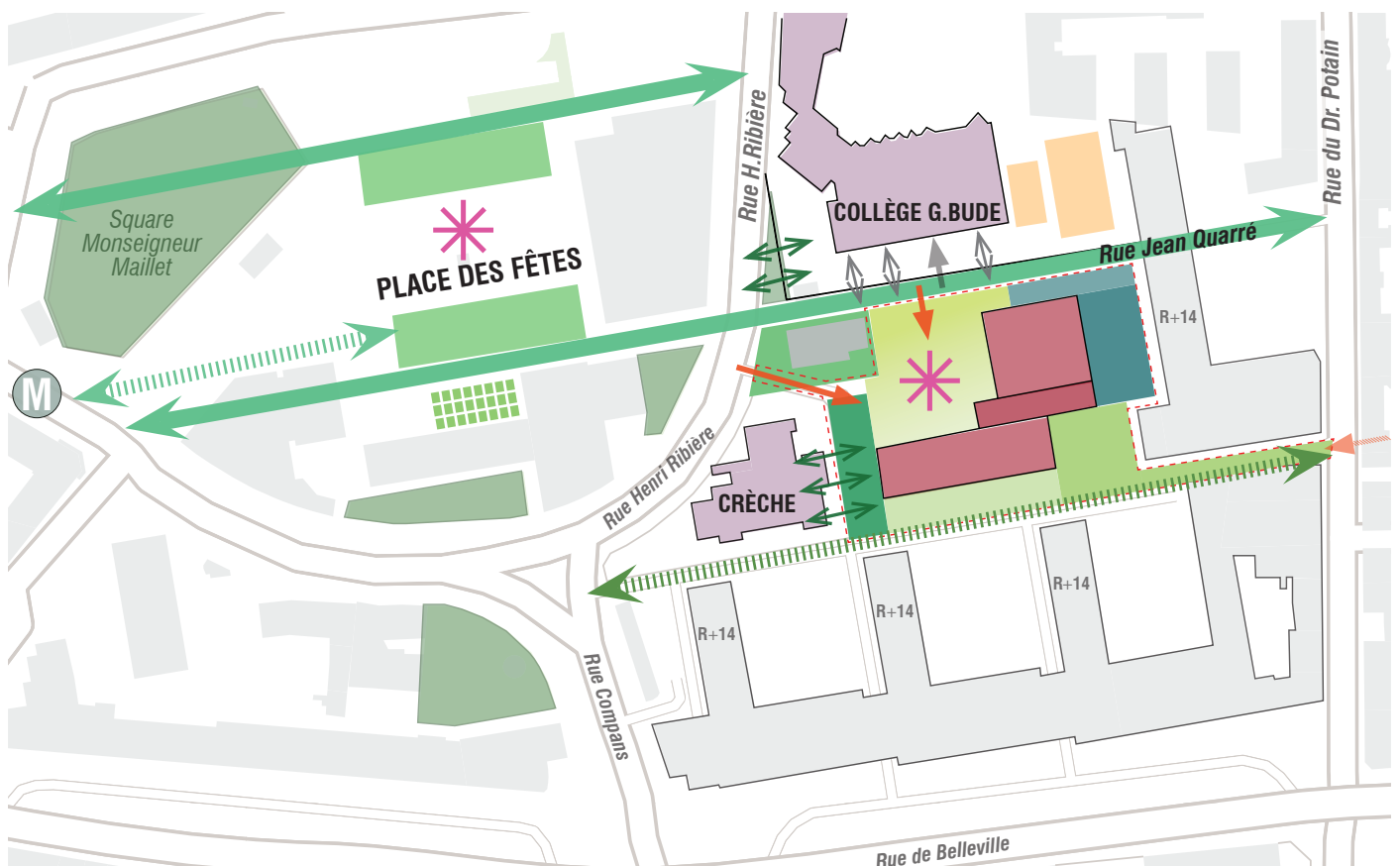
BE Terre
Bureau d'étude
Construction en terre crue

LOCALISATION

LE QUARTIER DE LA PLACE DES FÊTES



LIEN & CONTINUITÉS DEPUIS LA PLACE DES FÊTES



LE BÂTIMENT EXISTANT

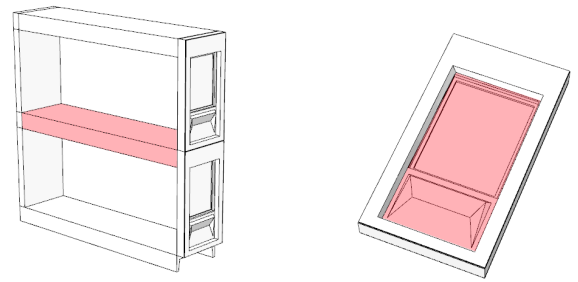
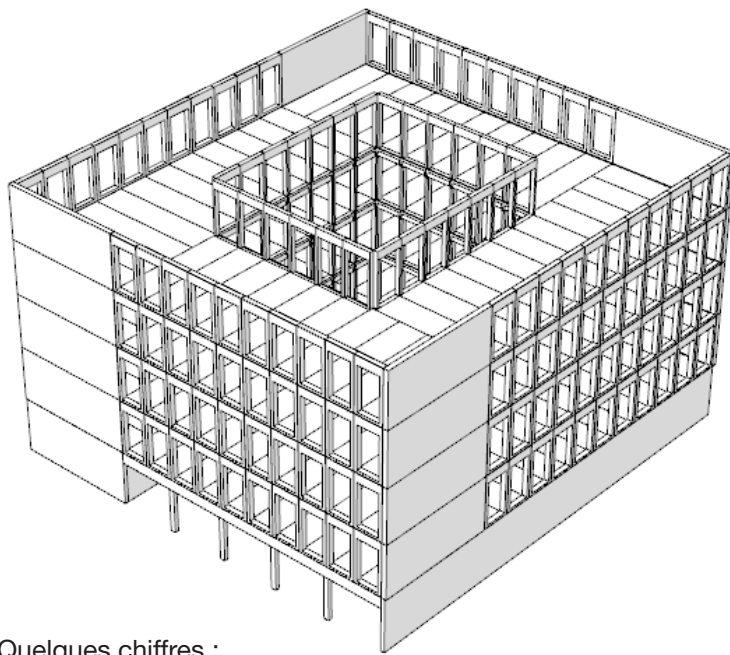


LE PROJET : MEDIATHEQUE ET MAISON DES RÉFUGIÉS



RÉEMPLOI DU BATI EXISTANT

Structure béton radicale et modules préfabriqués



Quelques chiffres :

- > On ne construit chaque année que 1 % de l'équivalent du bâti existant
- > 60 % des déchets sont issus du secteur du bâtiment
- > 40 % des émissions de gaz à effet de serre sont liées aux bâtiments

DÉCONSTRUCTION SOIGNÉE ET DÉSAMIANTAGE



Polyasim :
latex à base de
résine naturelle



CHANTIER

FAIBLES NUISANCES AU BÉNÉFICE DES COMPAGNONS ET DE L'ENVIRONNEMENT

Exemples :

- Filière sèche pour le bâtiment Lien
- Préfabrication
- Isolant en fibre naturelle non allergène
- Peinture et adjuvant à haute qualité sanitaire et environnementale
- Tri sur site pour revalorisation de la matière maximisée

LES MATERIAUX

LA QUALITÉ ENVIRONNEMENTALE

1

Des ressources renouvelables, recyclée ou locales

Bas carbone

Soutien de l'économie locale

Exemples :

- bois certifié vérifié sur justificatif facture
- isolant coton recyclé
- bardage et platelage bois : Essence locale
- réemploi in situ d'équipements sanitaires pour la Maison des réfugiés et des vidoirs pour la médiathèque
- découpe voile et plancher béton sur le parvis

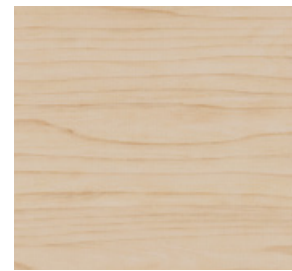
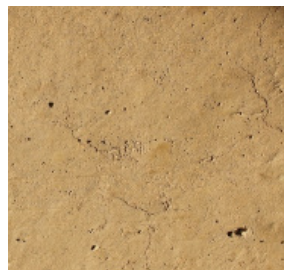
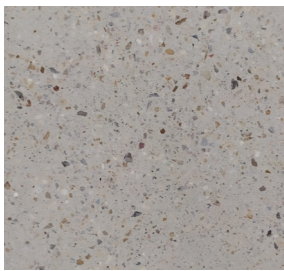
2

Qualité de l'air intérieur

Très faible émission demandée et vérifiée sur le chantier

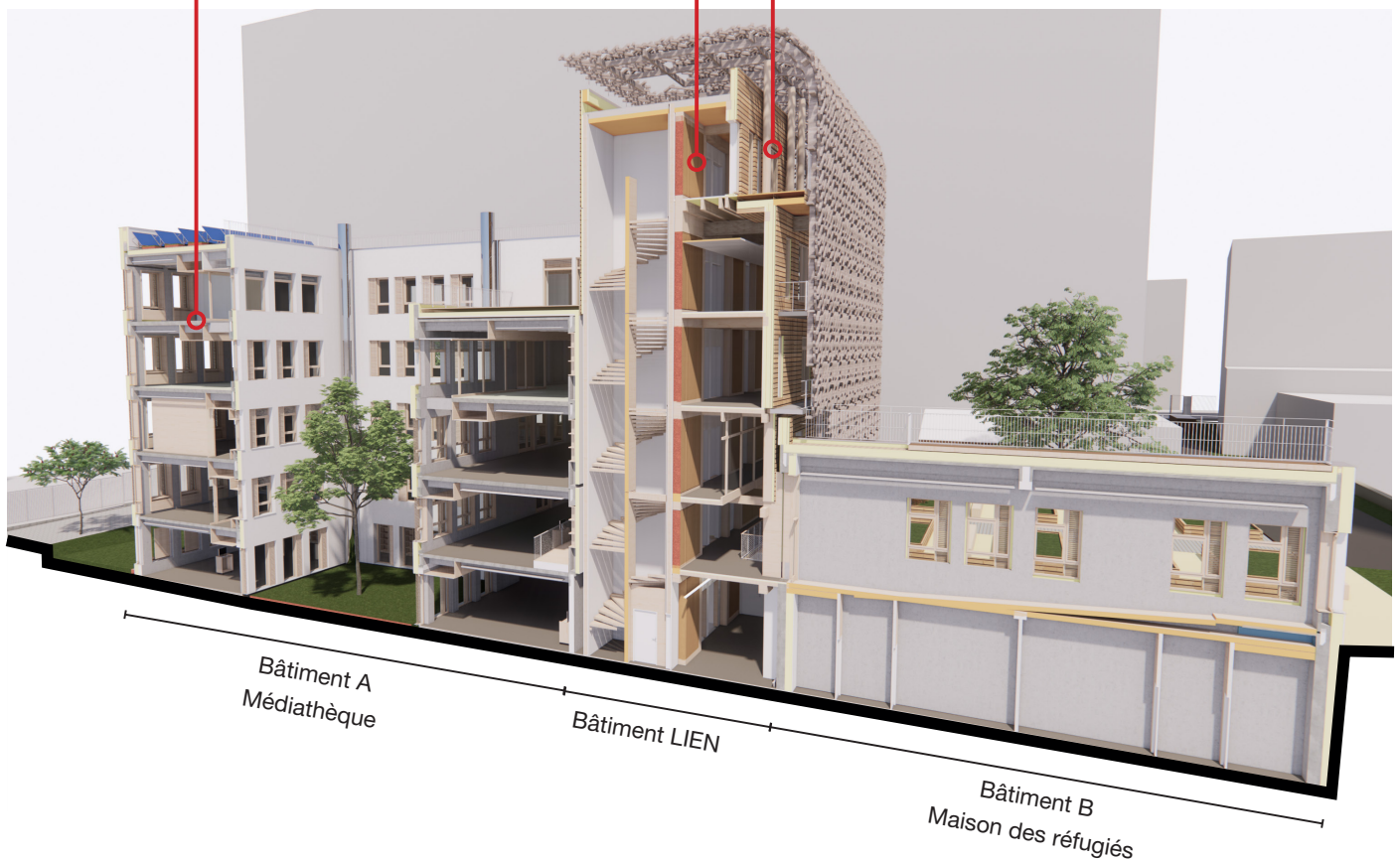
Exemples :

Peinture et lasure tx cov < 2g/l (mieux que l'étiquette A+); colle, ragreage classés EC1 + aux emicodes , vernis et ameublement étiquette A+



Béton

Terre Bois

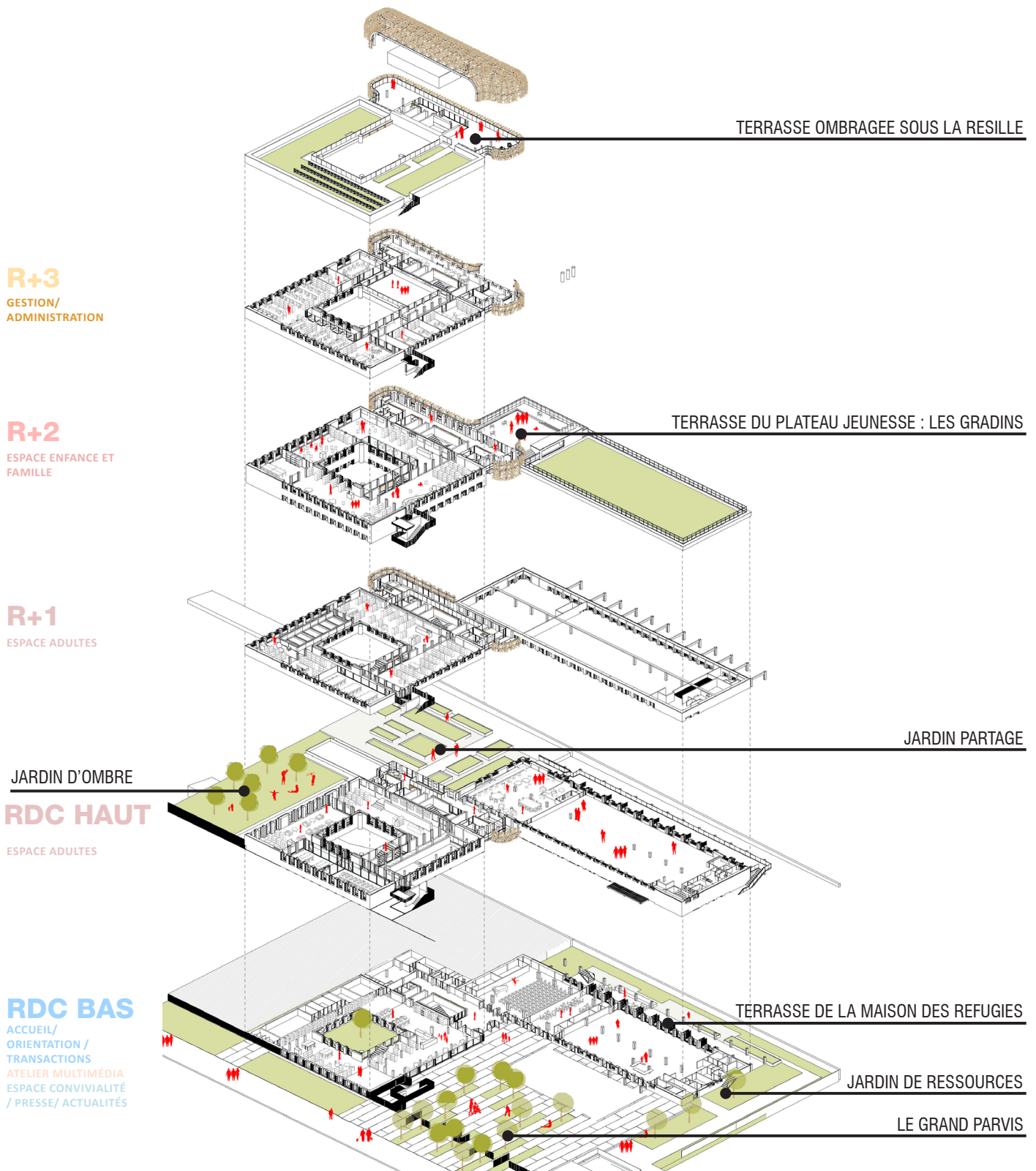


Bâtiment A
Médiathèque

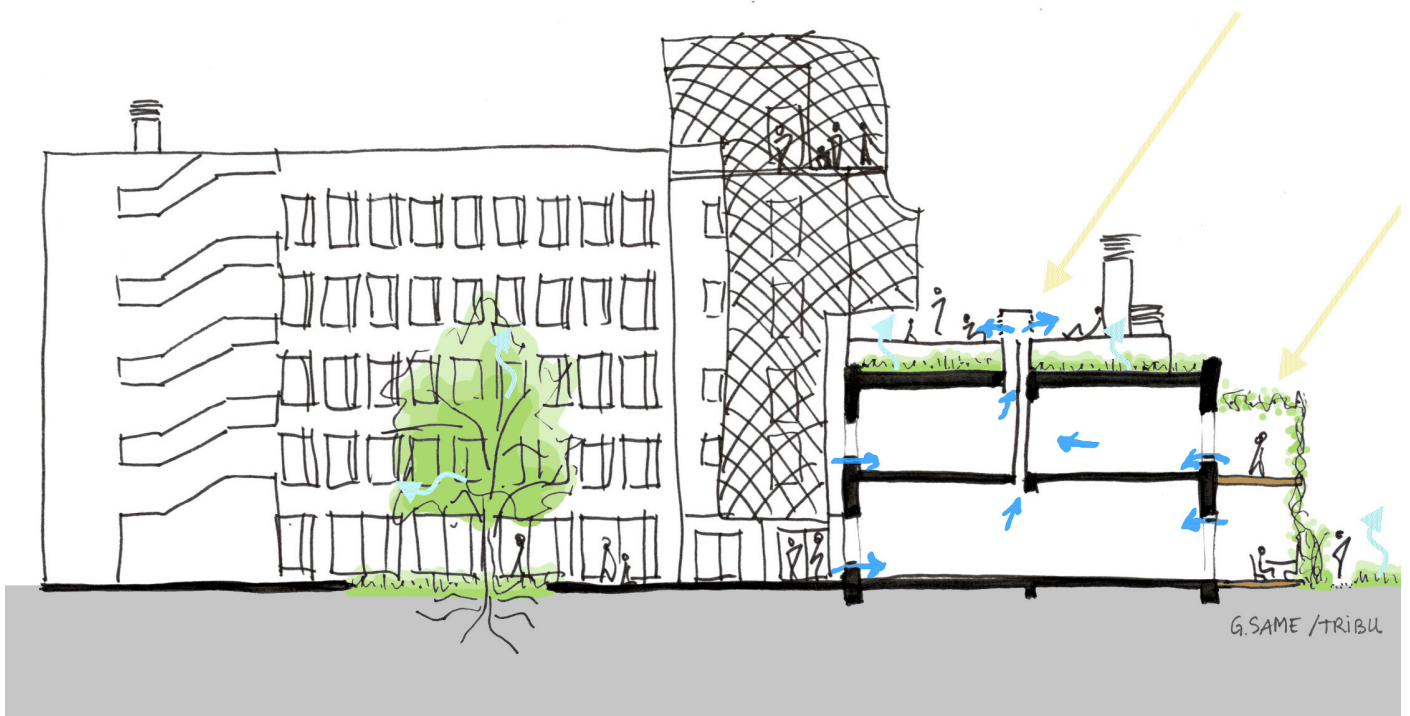
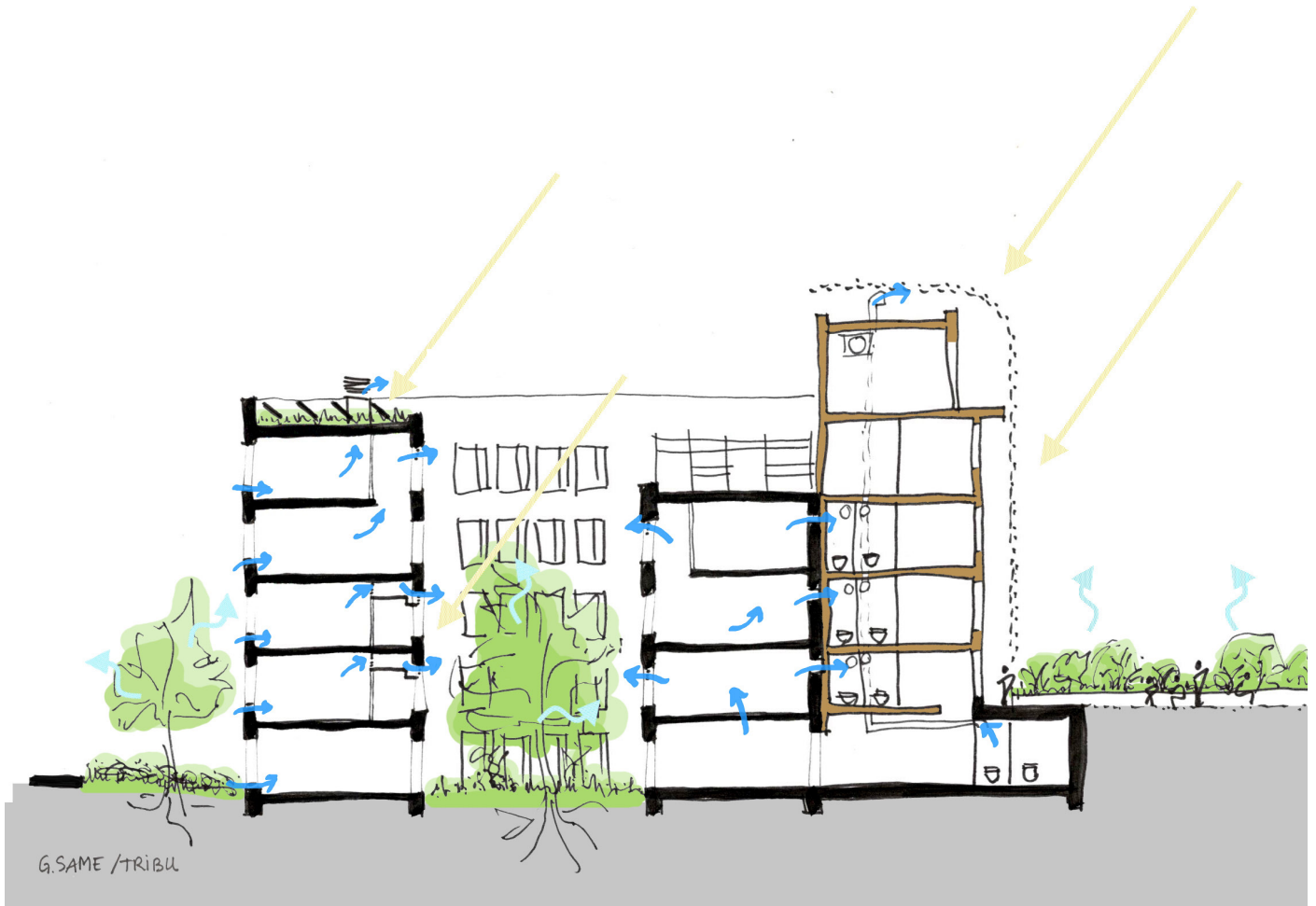
Bâtiment LIEN

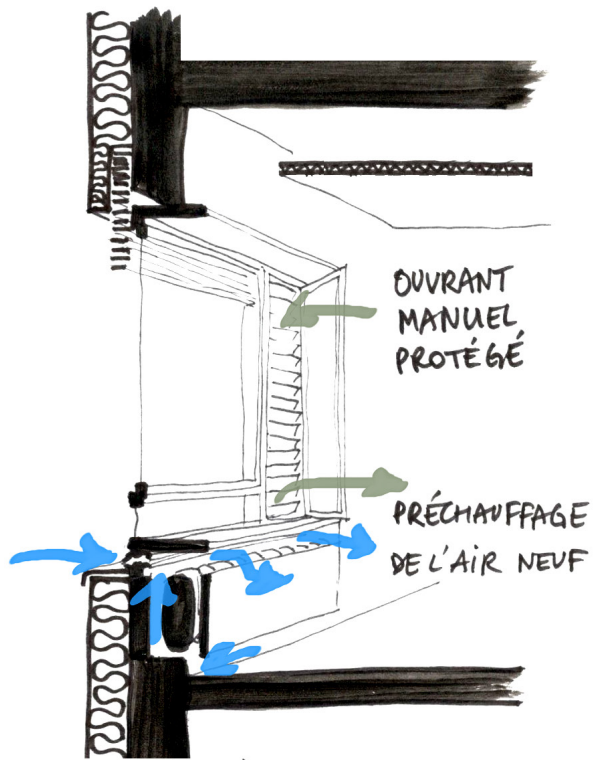
Bâtiment B
Maison des réfugiés

PROGRAMME EXTÉRIEUR

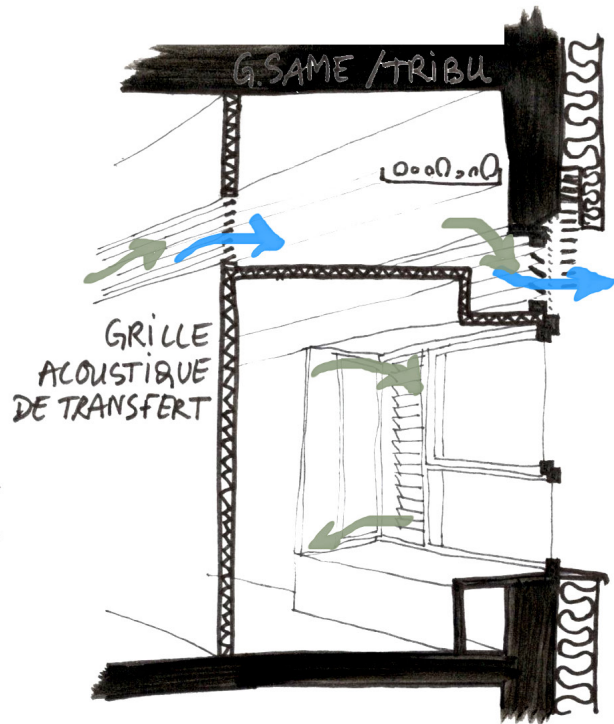


SCHÉMAS BIOCLIMATIQUES (TRIBU)





ENTRÉE D'AIR
AUTO-RÉGLABLE
BASSE PRESSION



REGISTRE MOTORISÉ
PILOTÉ SUR SONDES
CO₂ / TEMPERATURE

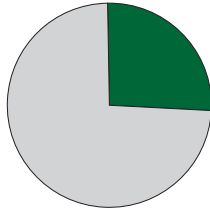


ESPACES EXTERIEURS

RÉDUIRE LES SURFACES IMPERMÉABLES

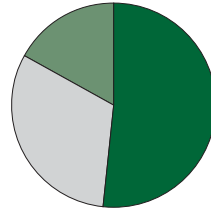
EXISTANT

Perméable 26 %
Imperméable 74 %

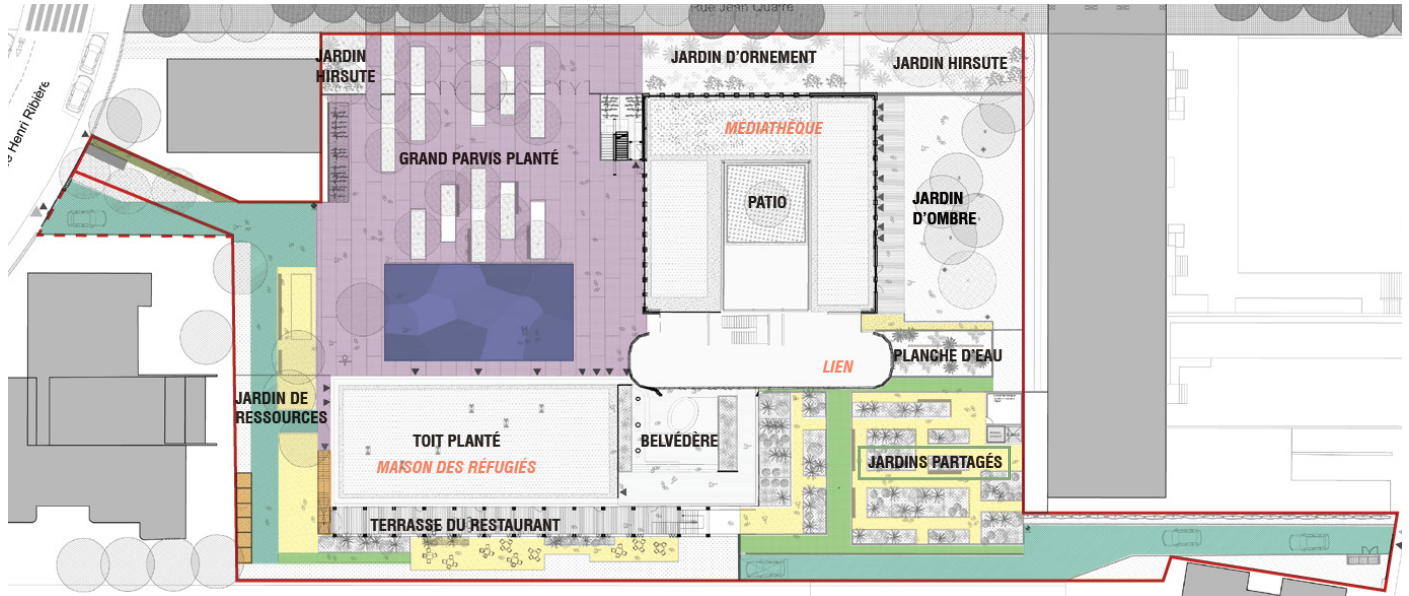


PROJET

Perméable 52 %
Semi-perméable 17 %
Imperméable 31 %



TRAVAIL DES ESPACES EXTERIEURS



Légende : Limite périmètre de projet

© MUTABILS

- Dalles béton - ré emploi
- Enrobé
- Stabilisé
- Concassé
- Enrobé peint
- Pavés enherbés

VEGETALISATION DES TOITURES

PANNEAUX PHOTOVOLTAÏQUES

