



– **Objectifs poursuivis** : La reconstruction d'une salle polyvalente a pour but de remettre en synergie toutes les actions associatives et municipales en cours afin de permettre l'émergence de la volonté de tous les citoyens à faire vivre une démarche participative engagée par la municipalité

Une salle des fêtes privée et déclarée insalubre depuis 5 ans, a été achetée par la municipalité en 2019. Le projet actuel est de réhabiliter l'existant et créer une extension de salle à vocation socio-culturelle.

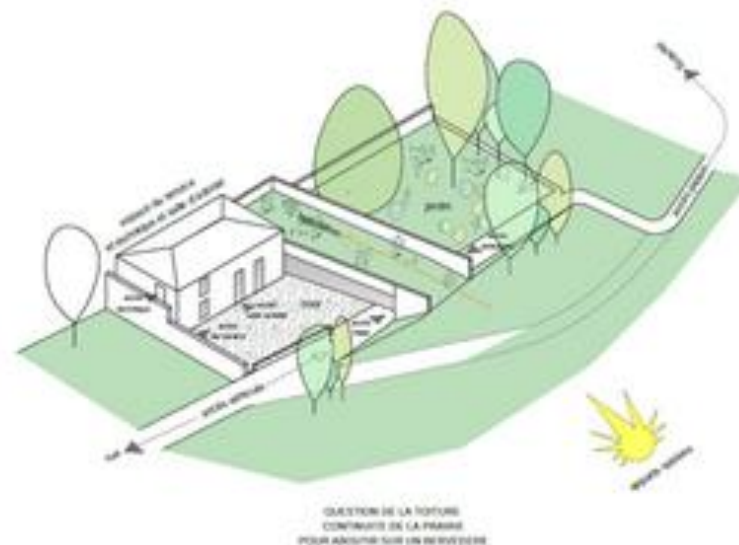
Ce projet s'élabore dans le centre du village pour favoriser les activités socio-culturelles dans l'environnement de l'église et de son carillon classé. Il s'articulera autour d'un parc communal aménagé mettant en lien la mairie, les espaces de loisirs familiaux, des stationnements sécurisés pour les véhicules et piétons, et un accès PMR aux abords de la salle.





Tout le projet est placé sous une démarche éco responsable qui diminuera l'impact environnemental par rapport à l'ancien et développera au contraire celui des retombées sociales et culturelles pour une petite commune riche des ses habitants et de leurs associations, privées depuis des lustres de salles de rencontres et activités.

Après deux ans d'études et recherches de subventions en lien étroit avec la population, le conseil municipal et celui des jeunes ainsi que les associations, l'OS de démarrage des travaux prévoit le début du chantier en septembre 2023

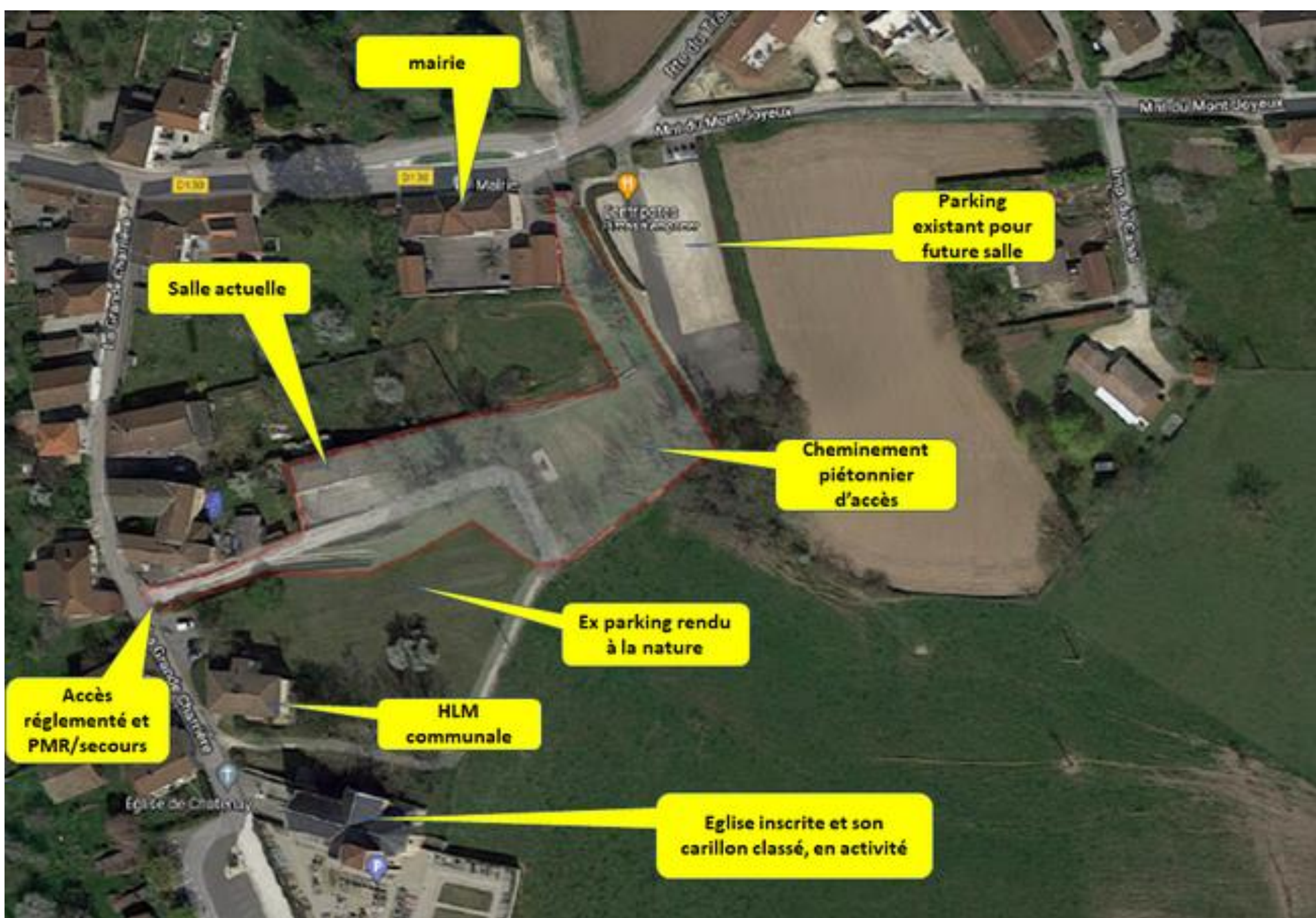




Munie de deux salles communicantes pour pouvoir les utiliser séparément ou collectivement, le chauffage sera séparé de sorte que l'utilisation soit calibrée pour les petits comme les grands groupes sans dépenses énergétiques superflues.

La renaturation des environnements, l'exploitation de zones de parkings existants ainsi que la toiture enherbée accessible, feront de ce lieu, une écrin de verdure permettant à tout un chacun de se retrouver dans ce parc proche de la nature tout en se situant au centre du village.





mairie

Salle actuelle

Parking existant pour future salle

Cheminement piétonnier d'accès

Ex parking rendu à la nature

HLM communale

Eglise inscrite et son carillon classé, en activité

Accès réglementé et PMR/secours