

LYCÉE POLYVALENT DE NORT-SUR-ERDRE

Un lycée ambitieux



Démarche environnementale exemplaire



Certification HQE

Cibles Très Performantes :

- 01 - relation avec son environnement
- 02 - choix des matériaux
- 03 - chantier à faible nuisance
- 04 - gestion de l'énergie
- 05 - gestion de l'eau
- 07 - gestion entretien maintenance



Label « BBC Effinergie 2017 : E+C- »

RT 2012 – 20% et démarche bas carbone (économie d'énergie et performance de l'enveloppe bâtie, analyse du cycle de vie du bâtiment) / **niveau E2C1**

Appel à projet « expérimentation E+C- » lancé par la DREAL et l'ADEME pour préparer la future RE 2020.

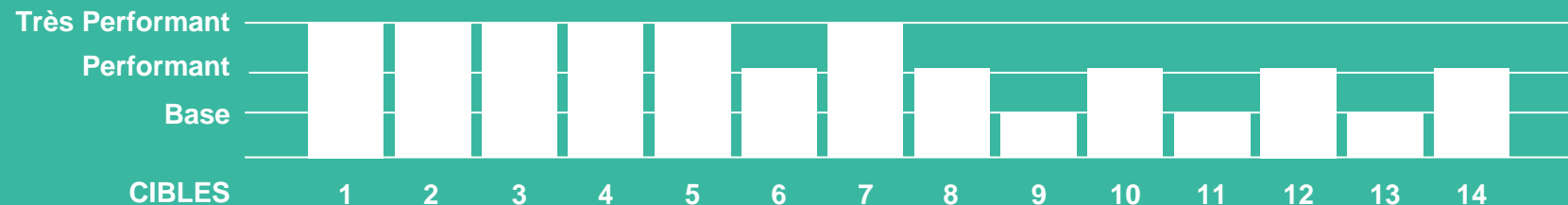
Appel à test « HQE Performance Economie circulaire » lancé par l'Alliance HQE-GBC



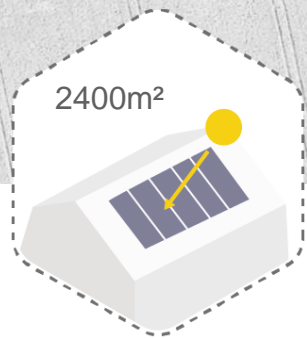
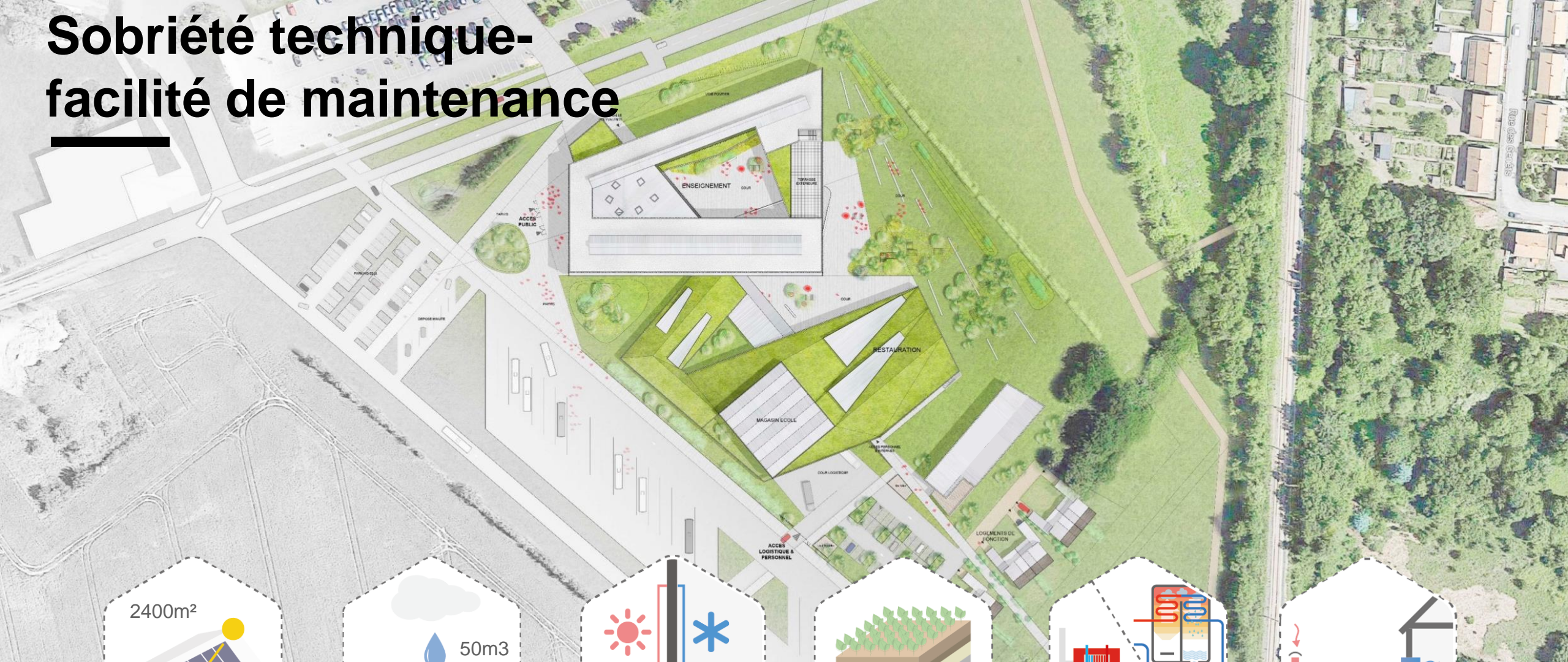
Label « Bâtiment Biosourcé » niveau 3 (42kg/m²)

(bois, isolant chanvre/ lin/ coton, linoléum, peinture biosourcée...)

Certification HQE

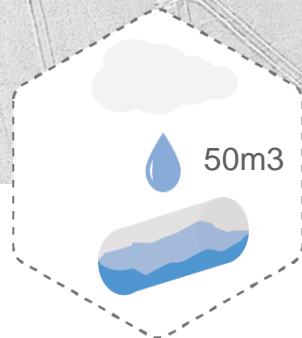


Sobriété technique- facilité de maintenance

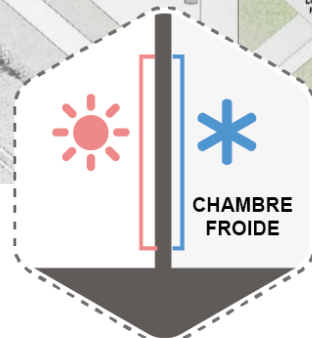


**PANNEAUX SOLAIRES
PHOTOVOLTAÏQUES**

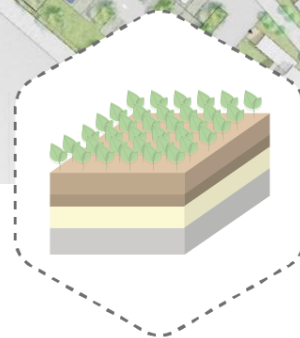
(1/3 des toitures pouvant
accueillir du photov./
hors projet)



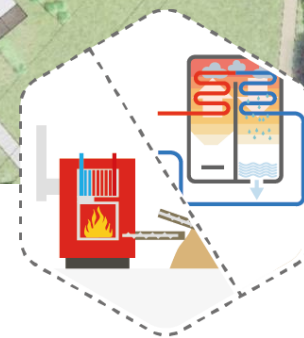
**RÉCUPÉRATION
DE L'EAU DE PLUIE
EAU DES SANITAIRES**



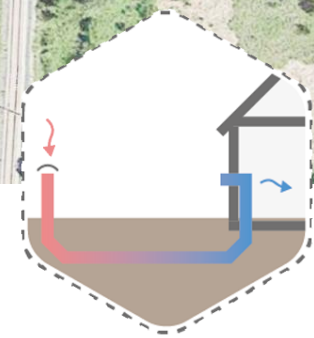
**RÉCUPÉRATION DE
LA CHALEUR DES
GROUPES DE FROIDS**



**TOITURES
VÉGÉTALISÉES**



**CHAUFFAGE MIXTE
BOIS & GAZ**



**PUITS CANADIEN
+ VENTILATION PAR
INSUFFLATION**

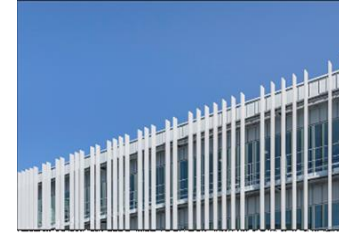
Démarche environnementale innovante

CONSTRUIRE AUTREMENT : BIOSOURCÉ

- construction mixte bois/béton (15% bois français) : structure en charpente et murs à ossature bois des étages du lycée et des logements de fonction, bardage des logements, plancher mixte bois/béton, plancher CLT, habillage en plafond bois, menuiseries intérieures et extérieures, mobiliers, etc provenant pour une partie d'une scierie locale située en Vendée
- isolation en chanvre/lin/coton (Pays de la Loire) : ressource cultivée et fabriquée en Vendée
- revêtement de sol linoleum composé de plus de 90% de matériaux naturels et 30% de matières recyclés
- peinture biosourcée à base d'huile de lin, de ricin et de poisson (murs)

CONSTRUIRE AUTREMENT : GEOSOURCÉ / RECYCLÉ

- peinture géosourcée à base de silice (plafonds)
- béton à granulats recyclés : certaines fondations, voiles de la Maison des Lycéens et dallages de la zone maintenance
- isolation en verre cellulaire (> 60% Produit recyclé issus de pare-brise)
- isolation laine de verre (> 60% Produit recyclé) avec liant végétal



Démarche environnementale innovante

83%
de valorisation matière
sans valorisation énergétique

 **RESSOURCERIE
& RÉEMPLOI**

LOIRE ATLANTIQUE

RESSOURCERIE

**STATIONS
SERVICES**

Revêtement de sols souples
Bardage métallique
Bois
Plafond minéral
Plafond Bois

RECYCLAGE



RÉCUPÉRATION ALTERNATIVE

Récupération des laitances < 5 km

LAFARGE

Récupération des isolants



EXPERIMENTATION SUR LA GESTION DU TRI DES DECHETS : INNOVANTE ET EXEMPLAIRE

▪ TRI SPECIFIQUE DES DECHETS DE CHANTIER

- Benne Gravât
- Benne Métaux
- Benne bois
- Benne DIB (60% valorisation matière)
- Benne Carton
- Benne film emballage plastique
- Benne Plâtre
- Benne fût de peinture
- Géobox déchets dangereux



▪ RESSOURCERIE SUR CHANTIER – PLATEFORME DE REEMPLOI STATIONS SERVICES (1,7 tonnes de matières réemployées)

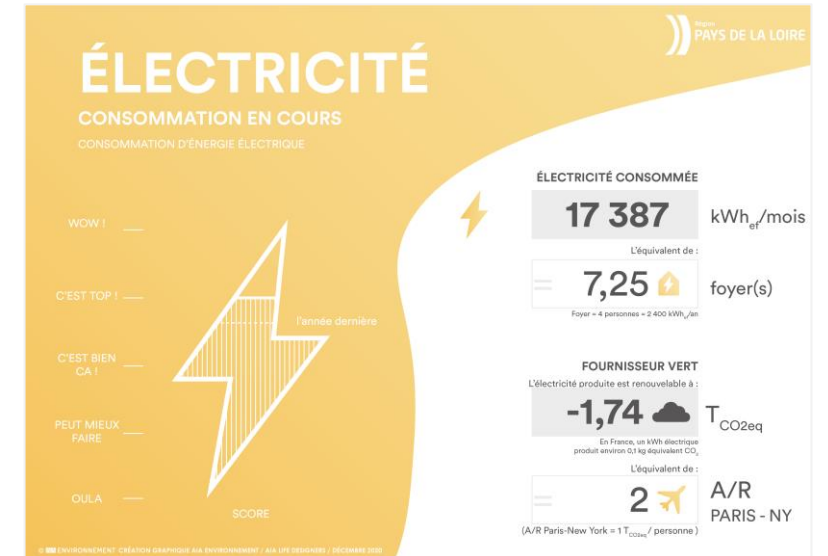
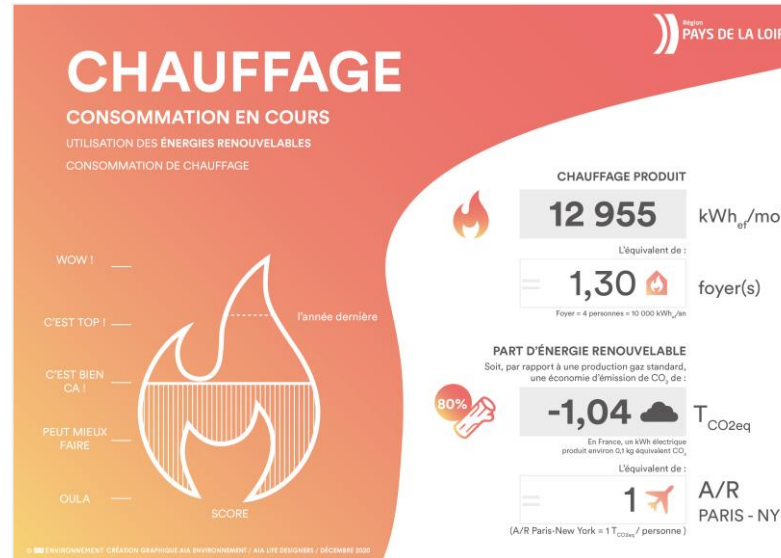
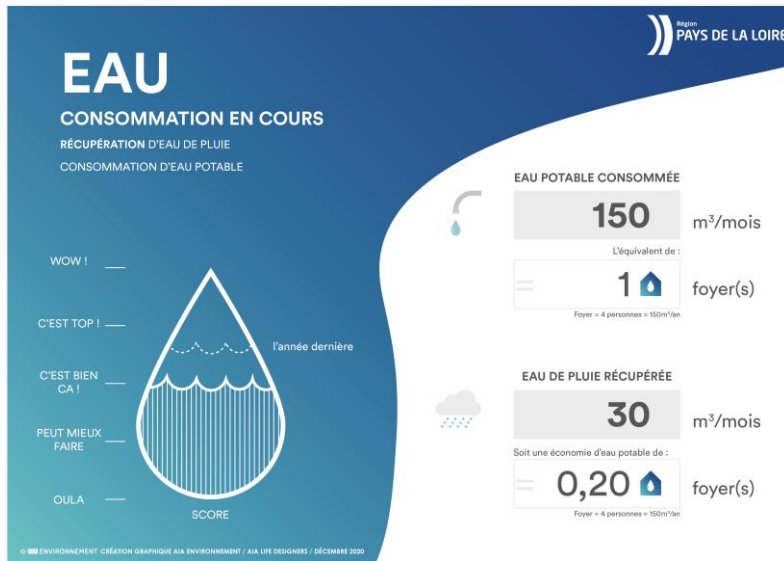


Démarche environnementale innovante

EXPERIMENTATION DU NUDGE AU SEIN DU LYCEE : SENSIBILISATION ET MAITRISE D'USAGE

1. L'ECRAN DE SUIVI DES CONSOMMATIONS (hall) pour sensibiliser et challenger les usagers

- consommations d'énergie,
- émissions CO2,
- défis mensuels



Démarche environnementale innovante


EXPÉRIMENTATION DU NUDGE AU SEIN DU LYCÉE : SENSIBILISATION ET MAÎTRISE D'USAGE

2. LE GUIDE DES USAGERS avec des carnets de vie utilisateurs :

GUIDE UTILISATEURS

CARNET DE VIE

LYCÉE POLYVALENT – NORT-SUR-ERDRE



AIA LIFE DESIGNERS **PAYS DE LA LOIRE**

GUIDE UTILISATEURS

CARNET DE VIE

LYCÉE POLYVALENT – NORT-SUR-ERDRE



AIA LIFE DESIGNERS **PAYS DE LA LOIRE**





GESTION DES
ÉQUIPEMENTS TECHNIQUES

AIA LIFE DESIGNERS



GESTION DE
VOTRE CONFORT

AIA LIFE DESIGNERS



LES
ÉCOGESTES

AIA LIFE DESIGNERS



AMBITIONS
ENVIRONNEMENTALES

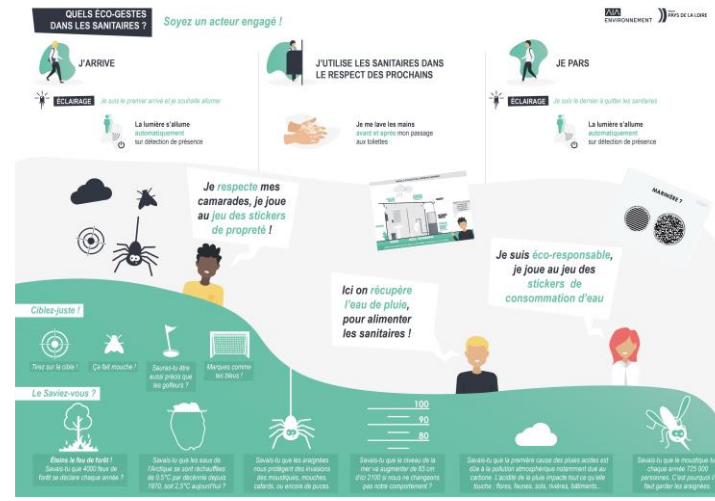
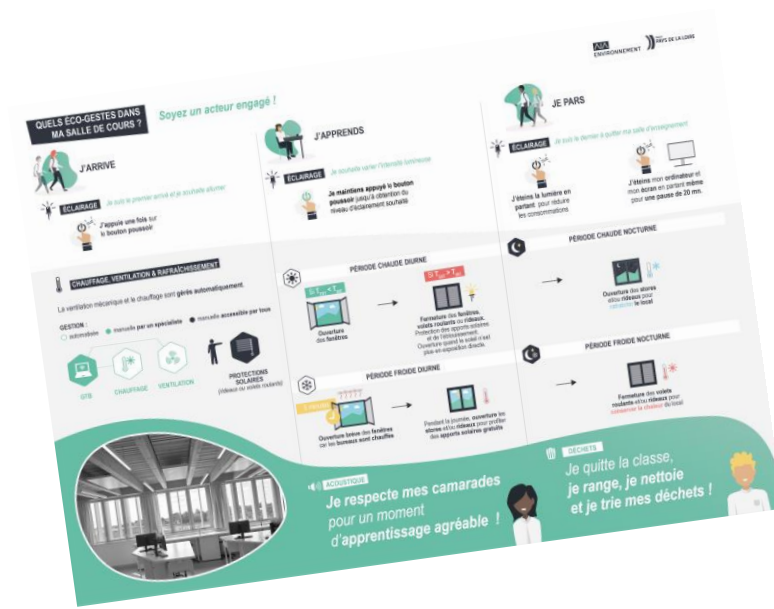
AIA LIFE DESIGNERS

Démarche environnementale innovante

EXPÉRIMENTATION DU NUDGE AU SEIN DU LYCÉE : SENSIBILISATION ET MAÎTRISE D'USAGE

2. LE GUIDE DES USAGERS avec des affiches sur la maîtrise d'usage (tous les locaux types) :

- utilisation de la lumière, ouverture des fenêtres, qualité de vie, etc



UN PETIT POIS POUR L'HOMME
UN GROS POIDS POUR L'HUMANITÉ

Ne laissez pas le gaspillage alimentaire marquer l'Histoire

Démarche environnementale innovante

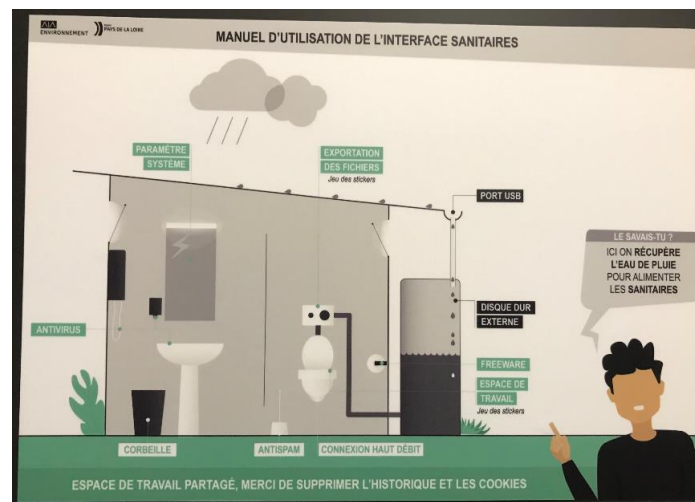
EXPÉRIMENTATION DU NUDGE AU SEIN DU LYCÉE : SENSIBILISATION ET MAÎTRISE D'USAGE

3. LA SIGNALÉTIQUE pour inciter au bon geste :

sur les **INTERRUPTEURS** pour réduire les consommations



dans les **SANITAIRES** pour réduire les consommations d'eau et améliorer les conditions hygiéniques des locaux

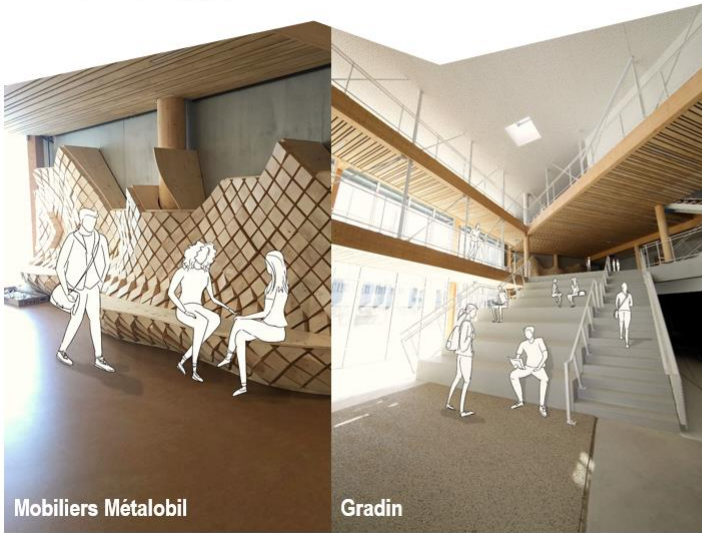


dans la **RESTAURATION** pour limiter le gaspillage alimentaire, améliorer le tri et assurer la propreté des espaces



Espaces appropriables en ponctuation dans le hall et les circulations

Espaces pédagogiques TRAVAIL EN AUTONOMIE / DETENTE



Mobiliers Métalobil

Gradin



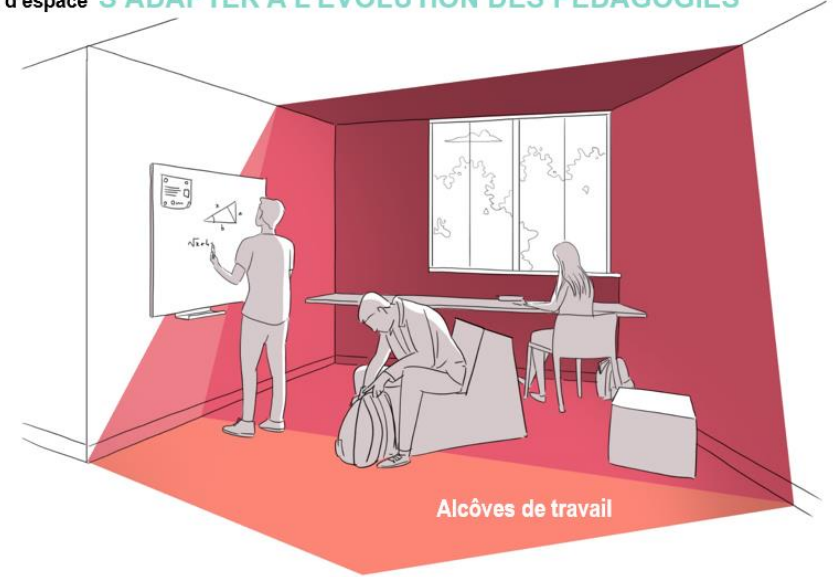
Le tiers-lieu



Le mobilier s'inspirant du Vivant

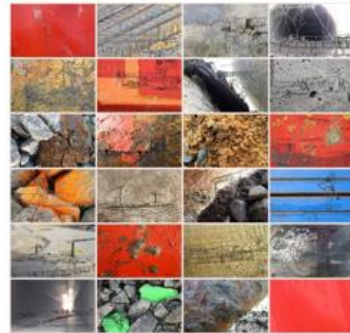
Espaces conviviaux en ponctuation dans les circulations

Offrir une diversité d'espace S'ADAPTER A L'EVOLUTION DES PEDAGOGIES



Alcôves de travail

Travail artistique réalisé par les futurs élèves du lycée



Œuvre 24 IMAGES SECONDES installé sur la clôture du chantier



1% artistique

Un projet artistique de Dominique BLAIS composé de 5 ŒUVRES mettant en scène le lien avec l'Erdre

1. ERED Ondulation (hall)

2. ERED Scintillation (maison des lycéens)



ERED Ondulation



ERED Scintillation

