

# CONSTRUCTION D'UNE HALLE

## TROGUERY (22)

Le projet consiste en la démolition d'un ensemble de bâtiments à l'abandon depuis une dizaine d'années, à la limite de l'insalubrité (mérule, toiture en mauvais état, amiante...). Idéalement situé en centre bourg, cet espace libéré rend ainsi possible la création d'une halle destinée à l'accueil d'un marché hebdomadaire de producteurs locaux et d'artisans.

Avec sa charpente bois en forme de ciseaux, la halle conserve le langage multi-pans présent dans l'environnement (chapelles, toitures, etc...). Elle est constituée d'une grande toiture comprenant deux travées à deux pans faisant échos aux volumétries voisines. La couverture est réalisée en tuiles plates, les gouttières et descentes en cuivre. Le sol de la halle est en stabilisé. Des murets en pierre sont créés en bordure de la halle et crée des assises entre les poteaux. Les pierres destinées à leur construction sont toutes des pierres récupérées de la démolition préalable des bâtiments présents sur le site.

Un bar et des toilettes publiques sont construits dans le prolongement du bâtiment. Accessibles par la halle ou le boulodrome, ils sont utilisables pour diverses occasions.

Ce petit volume est construit en ossature bois, bardage bois.

Sa finition saturée pré-grisé lui donne une couleur gris foncé tout en conservant les veines du bois.

Les menuiseries du bar et des toilettes sont en Aluminium teinte gris anthracite. Des baies en polycarbonate à ouverture à projection extérieure permettent d'ouvrir le bar sur ses façades Nord, Sud et Ouest.

Des stationnements sont aménagés exclusivement pour les commerçants. La circulation autour des halles est organisée pour faciliter l'accès au bâtiment. La voie aménagée pour les camions le long de la halle, sera en pavés enherbés, pour conserver le caractère végétal du passage entre le bâtiment voisin (longère perpendiculaire à la rue) et la halle.



# ENTREPRISES

TROGUERY (22)



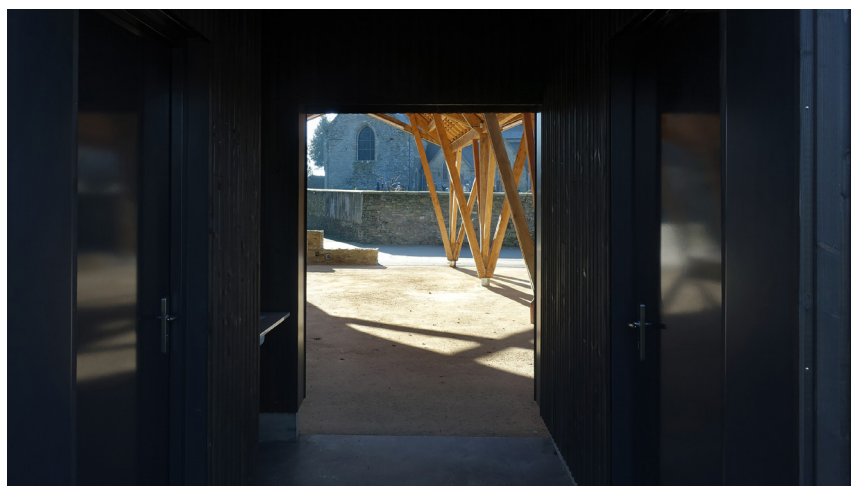
EIFFAGE ROUTE	VRD - Espaces extérieurs
JEGOU	Démolition - Gros-oeuvre -
CP DESAMIANTAGE	Désamiantage
GROLEAU	Ossature et Charpente bois - Bardage - Menuiseries extérieures
LM COUVERTURE	Couverture tuiles / bac acier
SBCI	Cloisons - Doublage
AGC	Plomberie - Sanitaires - Electricité
LE BORGNE	Faïence

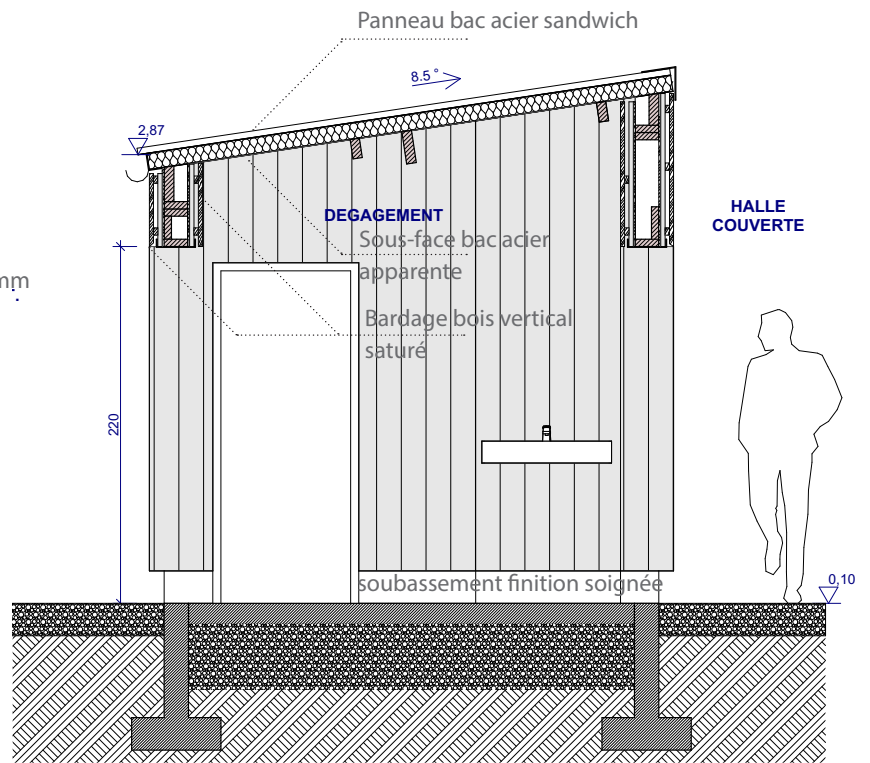
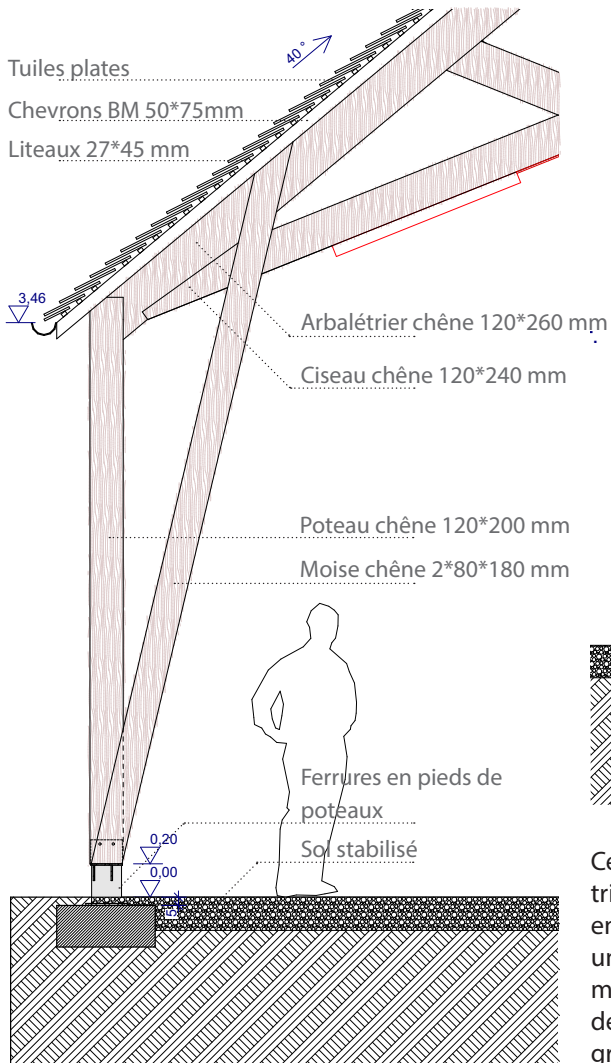
Maitrise d'ouvrage : Mairie de TROGUERY  
Maîtrise d'oeuvre : B. Houssais Architecture et QSB (BET Structure)  
Livraison : Juillet 2022  
Surface : 118 m<sup>2</sup> (bâtiment) + 80 m<sup>2</sup> (abords)  
Montant HT des travaux : 240 000 €

Pour pallier à un décroissement de population, la municipalité souhaite rendre la commune plus attractive et dynamiser le coeur du bourg en poursuivant l'aménagement engagé depuis 2019 et en faisant venir des commerçants ambulants. Pour ce faire, les élus ont imaginé de créer un espace ouvert à tous, abrité afin de faire la liaison entre la place centrale, la mairie, l'église et le futur lotissement.



La commune souhaite développer une dynamique économique et sociale en accueillant des commerçants ambulants, tout en créant du lien social. La place centrale serait un lieu de rencontre et d'animation sur la commune. Cet espace couvert mais ouvert, outre l'accueil de commerçants servirait également aux associations communales pour animer la commune et organiser des festivités et aussi d'encourager l'ensemble des habitants à se rencontrer dans un lieu convivial et accueillant





Ce projet est l'occasion de raviver et d'animer le centre bourg tout en maîtrisant le foncier. Cette construction veut se fondre dans l'environnement en utilisant des matériaux locaux tels que la pierre, le chêne (poteaux et une charpente en bois) et la terre cuite (toiture en tuiles). Le petit équipement se marie ainsi avec la mairie, l'église et les maisons du bourg. Le sol de la halle en stabilisé est apprécié pour sa perméabilité à l'eau, son intégration dans l'environnement, et par les boulistes en cas de replis.



**STRUCTURE**  
**TROQUERY (22)**

# CHANTIER

TROGUERY (22)



Semelle béton sur sol stabilisé



Montage et pose sur site

La halle d'environ 20m x 10m accueille est prolongée par un petit espace fermé pour des sanitaires et une réserve / bar type comptoir. De par son dimensionnement, il est possible d'installer et d'accueillir :

- les manifestations organisées par la commune et associations communales,
- un espace de jeu pour tous en partenariat avec la ludothèque
- l'installation d'un baby-foot ou une table de ping-pong,
- accueillir les randonneurs, tables de piques niques, commerçants ambulants ...

Le comité des fêtes et la commune réfléchissent ensemble sur les festivités possibles, il y a déjà des idées qui ont été émises telles que :

Un marché hebdomadaire, l'accueil de marchands ambulants différents soirs de la semaine. D'autres événements sont en prévision comme la fête d'halloween, l'organisation d'un vin chaud pour la mise en route des illuminations de Noël, l'accueil des touristes l'été pour présentation de la commune, le vin d'honneur à l'occasion du pardon de la Saint Ildut ou tout simplement un café éphémère.



Finition tuiles sur liteaux