

AGROCITÉ GAGARINE TRUILLOT

OFF du DD
31/03/2023

IVRY-SUR-SEINE
ÉTABLISSEMENT PUBLIC D'AMÉNAGEMENT ORLY RUNGIS SEINE AMONT (EPA ORSA) GRAND PARIS AMÉNAGEMENT (GPA)
ÉCOQUARTIER, ÉTAPE 2

archikubik

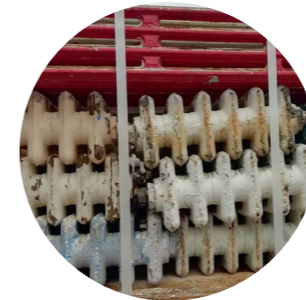
PLAN DE SITUATION



ADN DU PROJET



LE VIVANT COMME
INFRASTRUCTURE



L'ÉCONOMIE CIRCULAIRE ET SOLIDARITE



UN URBANISME À CODE
OUVERT CO-CONSTRUIT
LES « TU À TU »



L'URBANISME TRANSITOIRE
LA MEMOIRE DU LIEU AVEC L'ART
DANS LA VILLE ET PREFIGURATION
DES PLANTATIONS

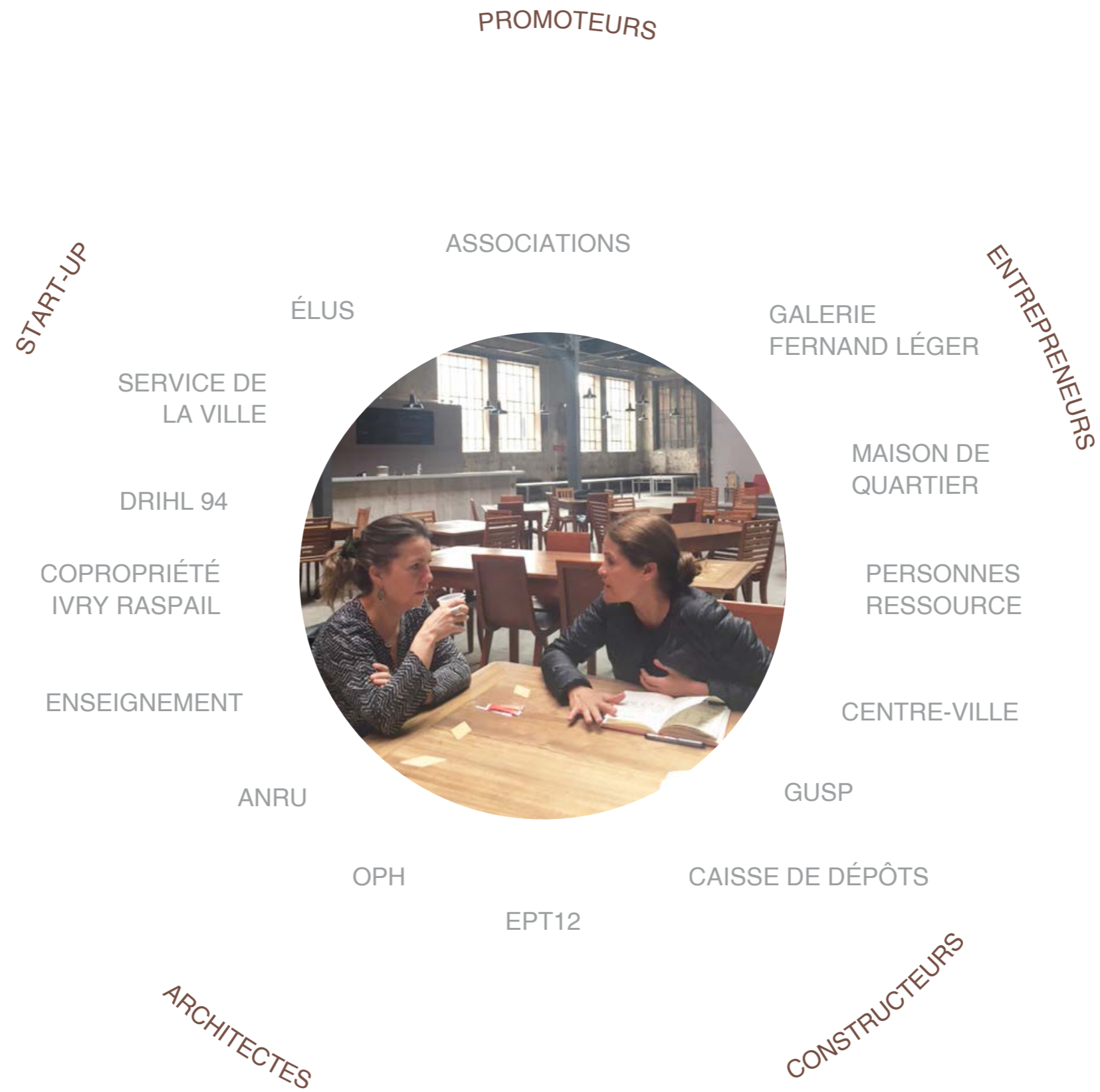


LA DESTANDARDISATION DE LA CONSTRUCTION
LE RÉEMPLOI,
LE RETOUR DES COMMUNS
ET LEUR GESTION



LA VILLE PRODUCTIVE

LES ENTRETIENS EXPLORATOIRES : LES «TU À TU»





1963 Y. GAGARINE PLANTE "L'ARBRE DES COSMONAUTES"
DEVANT LA CITÉ GAGARINE

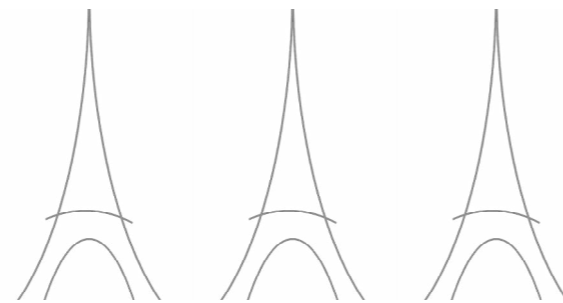


1970 MARAÎCHAGE

DÉCONSTRUCTION DE LA CITÉ GAGARINE
RÉEMPLOI DES MATÉRIAUX DE GROS ŒUVRE ET SECOND ŒUVRE

OBJECTIF : PLUS DE 90% DE RECYCLAGE DES MATÉRIAUX

30.000
TONNES
DE MATÉRIAUX
DÉCONSTRUITS



ÉQUIVALENT AU POIDS DE 3 TOURS EIFFEL

LES BÉNÉFICES ÉCOLOGIQUES ET ÉCONOMIQUES



MOINS D'ÉMISSIONS CO₂

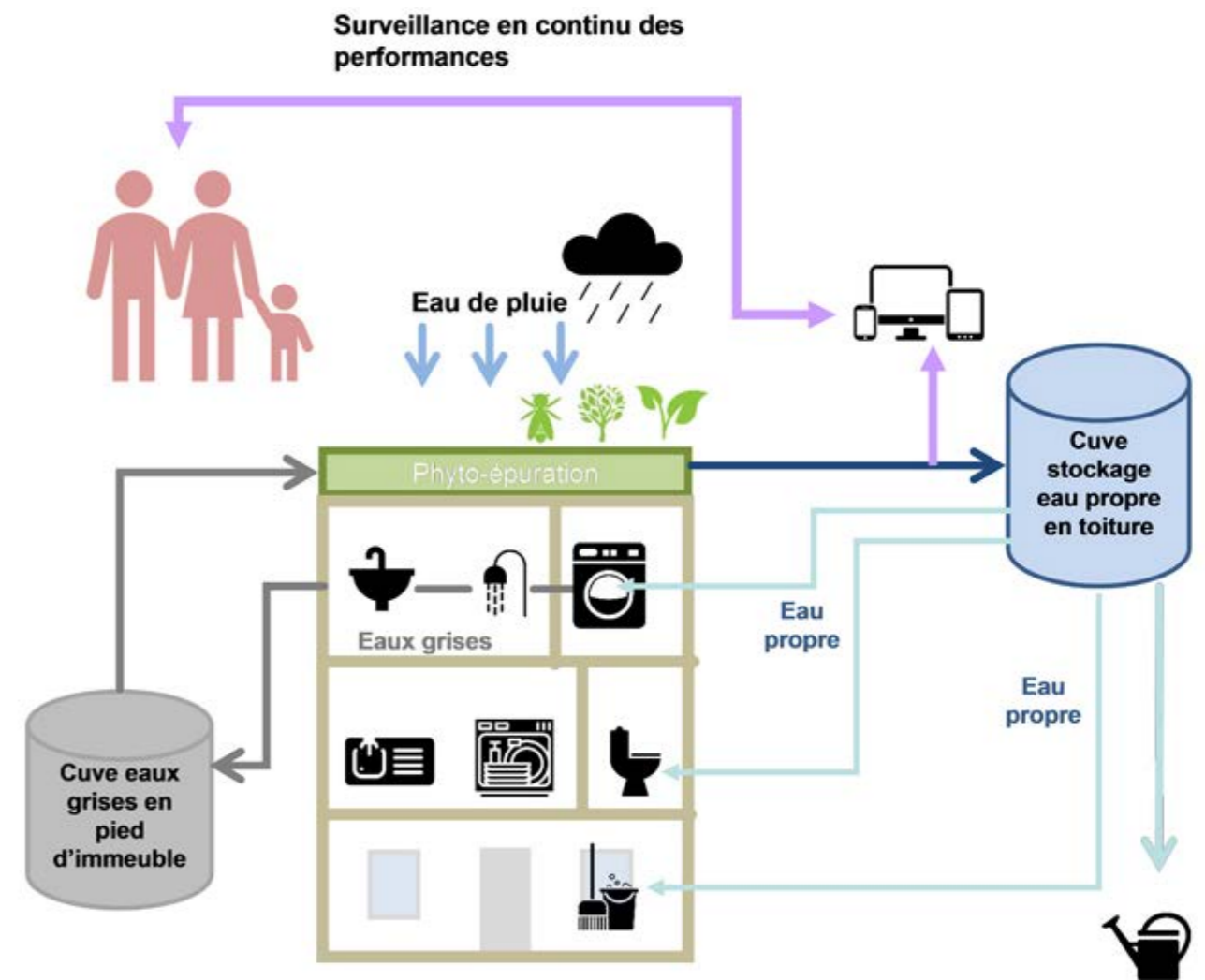


PRÉSERVATION DES
GRANULATS NATURELES



LE DÉCHET DEVIENT
RESSOURCE LOCALE

CYCLE DE L'EAU
LE PROJET PHYTE'UP: RÉUTILISATION DES EAUX GRISES ET PLUVIALES



Daquin&Ferrière
Architecture
Atelier d'architecture et d'urbanisme

PHYTE'UP

leesu
laboratoire eau environnement systèmes urbains

LA PÉPINIÈRE



MARRAINAGE/PARRAINAGE DES ARBRES DE LA PÉPINIÈRE



REZ-DE-CHAUSSÉE DOMESTIQUES ACTIFS : LA PLACETTE



PLAN MASSE AGRICOLE - 26% DE PLEINE TERRE

SUR DALLE:	4.161m ²
EN PLEINE TERRE :	10.685m ²
EN TOITURE :	9.825m ²
SOUS-SERRE :	1.437 m ²
TOTAL :	26.108m ²

UN PROJET AGRICOLE CO-CONSTRUIT,
NOTAMMENT AVEC AGROPARISTECH



- AGRICULTURE EN TOITURE
- AGRICULTURE SOUS SERRE
- AGRICULTURE EN PLEINE TERRE
- AGRICULTURE SUR DALLE

