

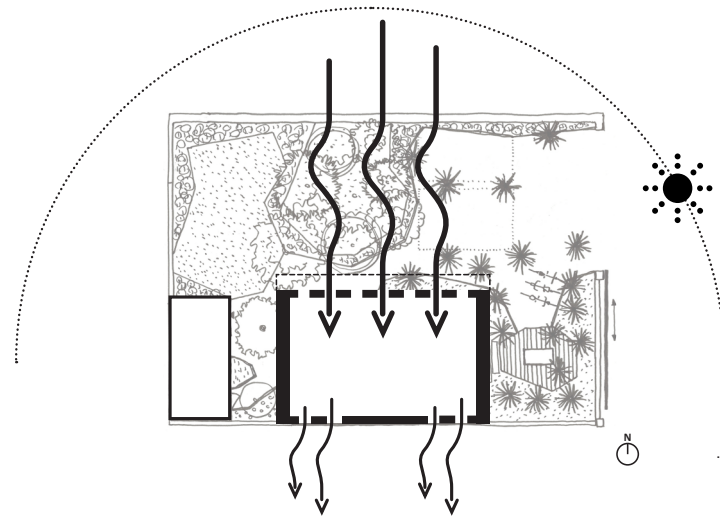




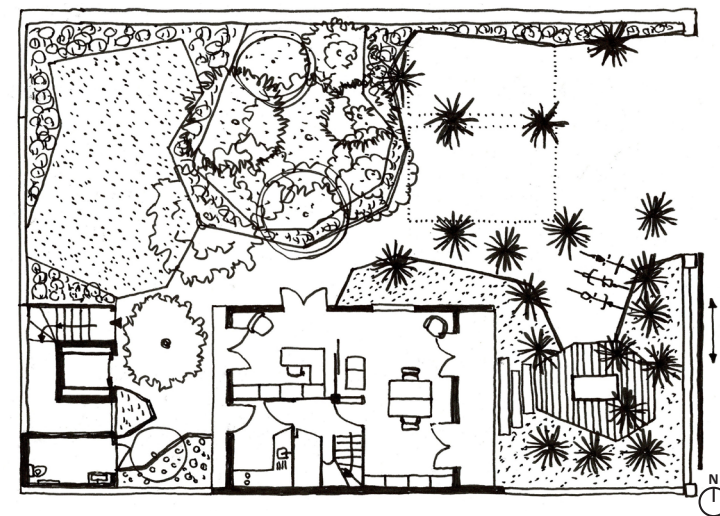
4. Vue extérieure depuis le jardin

5. Conception bio-climatique tropicale

6. Plan RDC phase concours



5



6





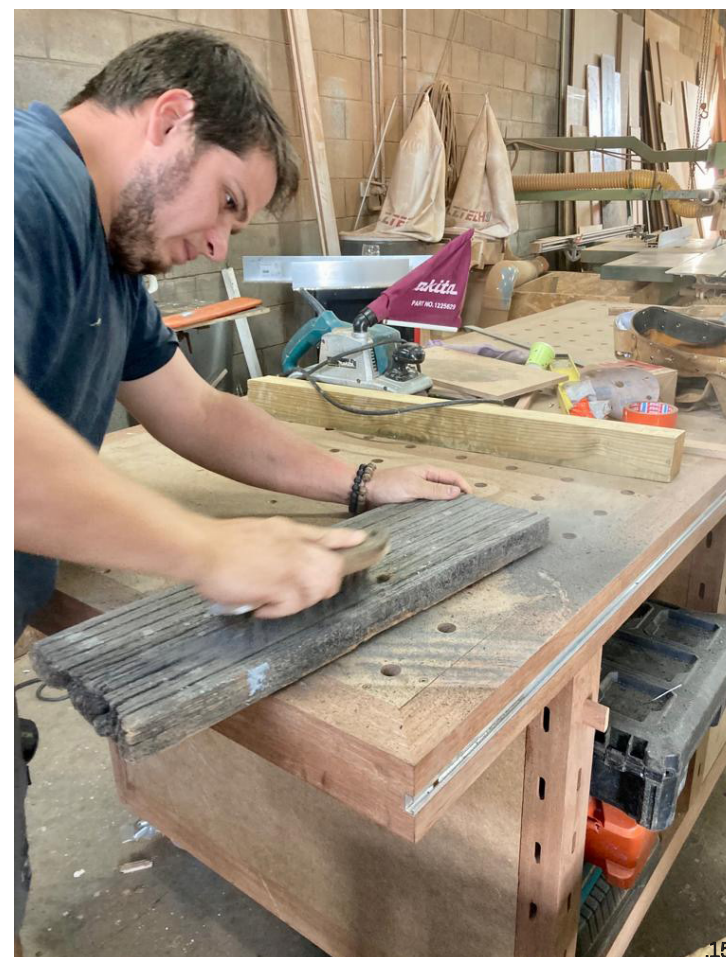


.13

13. Plancher de la salle du conseil, lames du Pont de la Rivière de l'Est réemployées  
14. Déconstruction du Pont de la Rivière de l'Est, gisement source  
15. Raboutage des lames en Atelier par ASSELIN



Le OFF



.15





