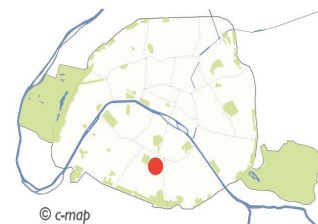


# Rénovation thermique et patrimoniale de 21 logements 1 EN BÉTON DE CHANVRE

26, rue du Couëdic à Paris (75) 14e arrondissement



## RÉHABILITER EN MILIEU URBAIN DENSE

*Le projet se situe au coeur du 14e arrondissement parisien, dans une ancienne rue de faubourg. Il est composé de deux corps de bâtiment disposés en vis-à-vis dans la profondeur de la parcelle, séparés par une cour et une courette très étroite.*

*Dans ce tissu urbain dense et encadré par les immeubles voisins, l'unique accès s'effectue depuis la rue. La réhabilitation des façades internes devient alors un véritable challenge de gestion du chantier en milieu habité.*

*L'étroit parcellaire du quartier hérité du XIXe siècle, offre une vie intimiste en coeur d'îlot, bordée de façades délicatement ornées. Cette esthétique, qui fabrique l'identité du lieu, a une valeur patrimoniale reconnue et doit donc être conservée malgré la rénovation.*

*L'usage innovant du béton de chanvre projeté comme isolant extérieur devient alors la meilleure technique pour améliorer les performances du bâti tout en reproduisant à l'identique les modénatures originelles.*



### ÉQUIPE MOE :

North by Northwest [ architectes ]

LM Ingénieur [BET thermique, structure, environnement]

ENTREPRISE : JR BAT

MOA : Syndicat des copropriétaires STI

TYPE DE PROJET : Réhabilitation thermique de 21 logements

PROGRAMME : Ravalement des façades sur cour & isolation en béton de chanvre

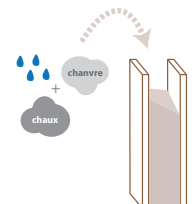
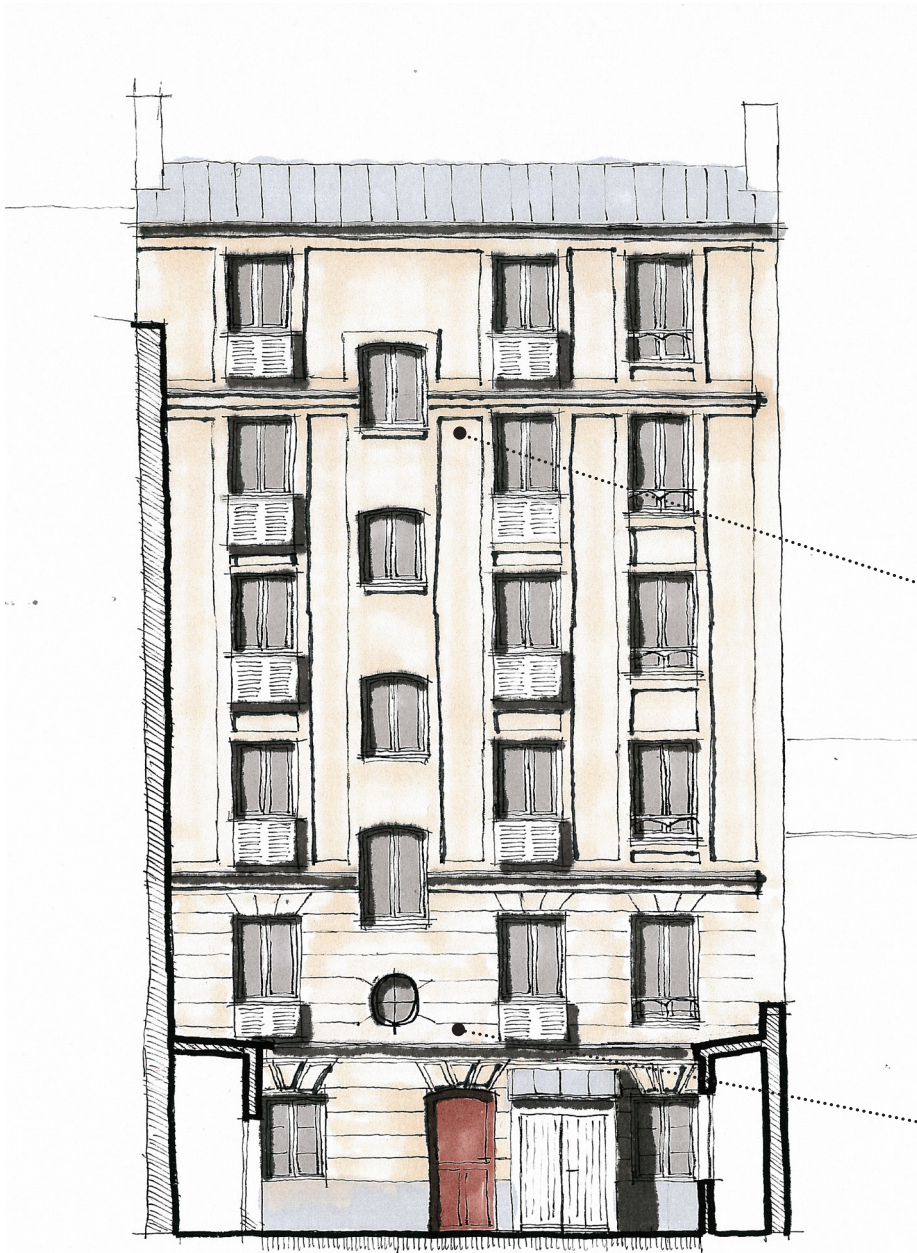
ÉTAT D'AVANCEMENT : Livré en janvier 2016

SURFACE : 875m<sup>2</sup> SHAB

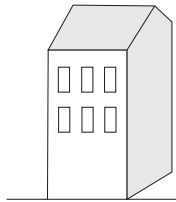
COÛT DE CONSTRUCTION : 167 101 € HT

LIEU : 26 rue du Couëdic, 14e arrondissement Paris (75)

une démarche éco-responsable

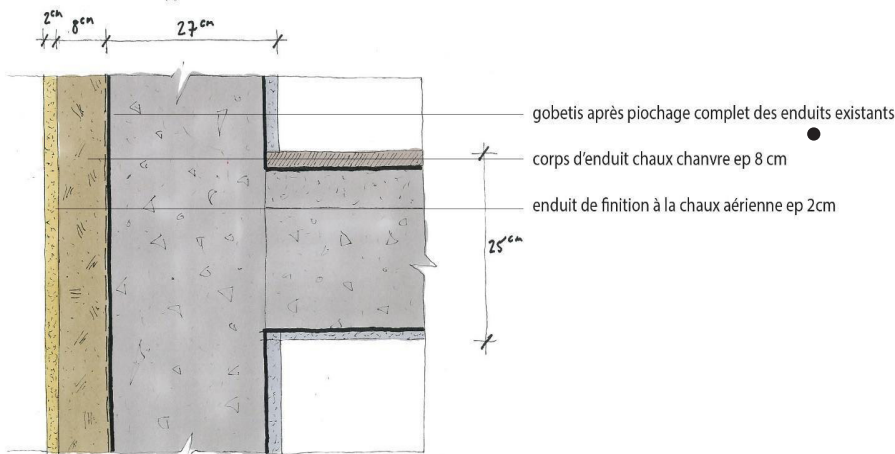


**BÉTON DE CHANVRE**  
 structurel et isolant  
 matériau biosourcé et innovant

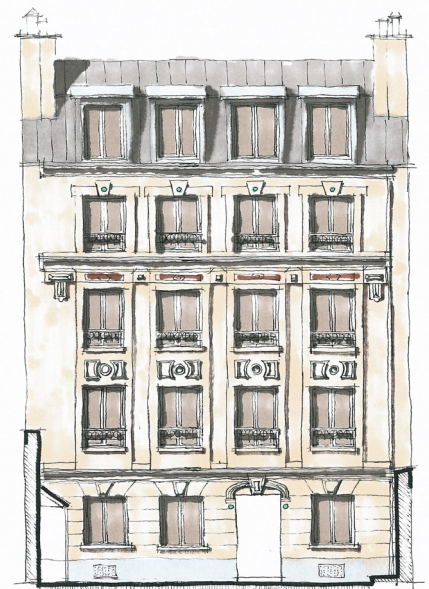


**FINITION DE FAÇADE À LA CHAUX**  
 sur rue, esthétique historique

Isolation en béton de chanvre en enduit isolant - façade sans modénature  
 Isolation type C



Façade n°1



Façade n°2

## une matérialité innovante

### UNE RÉNOVATION EXEMPLAIRE

*Ce bâtiment historique est exemplaire par sa technique innovante : par un remplissage en béton de chanvre. Conçu par les architectes de l'atelier North By Northwest architectes et le bureau d'études LM ingénieur, il se situe dans la tradition constructive parisienne d'une architecture d'une esthétique faubourienne de façade lisse à la chaux.*

### LE BÉTON DE CHANVRE

*Le béton de chanvre, matériau durable, écologique et innovant, possède de nombreuses qualités tout en préservant une légèreté du matériau par rapport aux bétons traditionnels.*

*Non structurel, c'est un matériau de remplissage isolant et écologique qui conjugue les qualités du chanvre et de la chaux et dote ainsi le bâtiment d'un grand confort thermique et d'usage.*

*Le béton de chanvre étant projeté, il génère un chantier propre, silencieux et ne nécessite pas l'intervention de machines de construction lourde ce qui réduit les nuisances pour le voisinage.*

*Sa légèreté, sa facilité de mise en oeuvre, sa rapidité d'exécution présentaient ici, eu égard aux contraintes du site, un intérêt indéniable.*



## qualité d'usage & spatiale

### CONCERTATION AVEC L'ARCHITECTE DES BÂTIMENTS DE FRANCE...

*La vétusté des bâtiments qui s'est installée au fil du temps a fait disparaître les atouts originels du lieu. Le projet de ravalement s'est effectué en étroite collaboration avec l'ABF et les services instructeurs. Cette concertation a permis d'engager une valorisation de l'existant : modénatures, frises colorées et dispositifs des gardes-manger. L'esthétique ainsi préservée devient un tremplin à une modernisation des façades. Les teintes bleutées des éléments décoratifs sont soulignées par certaines touches de couleur présentes sur les corniches, appuis de fenêtres, lisses des garde-corps et portes, pour accompagner cette architecture du XIXe siècle dans une écriture résolument contemporaine.*



©Cécile Brisset



©Cécile Brisset



©Cécile Brisset

### ... ET LES HABITANTS

*La concertation avec les copropriétaires reste une démarche essentielle pour mener une réhabilitation cohérente avec les attentes des habitants. Les choix chromatiques, la modernisation des installations ou encore la mise aux normes des garde-corps ont fait l'objet de discussions de groupe. Le bureau d'études LM Ingénieur a également participé à cette grande collaboration, apportant ainsi tout leur savoir professionnel pour cette technique inédite du béton de chanvre.*



©Cécile Brisset



**CANDIDAT :**  
Christine DÉSSERT  
Architecte  
Agence North by Northwest  
42 rue d'Avron  
75020 Paris  
01 47 70 03 08  
cdesert@nxnw.fr